

# CROISIÈRE HAWAII-POLYNÉSIE

24 novembre au 10 décembre 2022



**4999 \$ cab. intérieure**  
**17 jours / 41 repas**



#### Le forfait comprend

- Vol Montréal / Honolulu / Papeete / Montréal avec United et Air Tahiti avec 1 escale à l'aller et au retour.
- 41 repas
- 2 nuits à l'hôtel OHANA Waikiki Malia by Outrigger Honolulu, petit déjeuner et taxes inclus
- 12 jours de croisière sur le Norwegian Spirit au départ de Honolulu, tous les repas inclus
- Forfait boissons et soupers à la carte, pourboires inclus
- Pourboires sur le navire
- Toutes les taxes
- Crédit de bord de 100 US\$ par cabine



#### Le forfait ne comprend pas

- Les assurances voyage
- Les repas autre que mentionnés dans le programme
- Les dépenses personnelles
- Les transferts
- Les excursions sur le navire
- Les valises et les repas dans l'avion.



V O Y A G E

*Evasion* Monde

AIR - MER - TERRE

INFORMATIONS / RÉSERVATIONS

418-622-9111 / 1-877-220-9111

[www.evasionmonde.com](http://www.evasionmonde.com)

# ITINÉRAIRE

## 24 novembre

Rendez-vous à l'aéroport de Montréal et enregistrement pour votre vol pour Honolulu avec United via Chicago.

## 24 novembre

Arrivée en début d'après midi à Honolulu, reste de la journée libre.

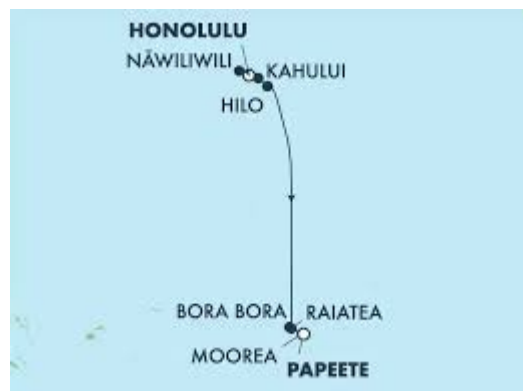
## 25 novembre

Petit déjeuner et journée libre pour découvertes personnelles. (PD)

## 26 novembre

Petit déjeuner et matinée libre. Embarquement sur le navire à compter de 12h00. (PD)

Jour	Ports	Arrive	Départ
26 nov	Honolulu	---	19:00
27 nov	Nawiliwili ( Kauai )	08:00	
28 nov	Nawiliwili ( Kauai )		14:00
29 nov	Kahului ( Maui )	07:00	19:00
30 nov	Hilo	07:00	16:00
01 dec	En mer	—	—
02 dec	En mer	---	---
03 dec	En mer	---	---
04 dec	En mer	---	---
05 dec	Raiatea ( Polynésie française )	10:00	20:00
06 dec	Bora Bora ( Polynésie française )	08:00	20:00
07 dec	Moorea ( Polynésie française )	07:00	17:00
07 dec	Papeete ( Polynésie française)	20:00	
08 dec	Papeete ( Tahiti )	08:00	---



# ITINÉRAIRE

## 08 dec :

Après le petit déjeuner, débarquement du navire. Journée libre.  
En soirée, vol de retour de Papeete à Los Angeles avec Air Tahiti.

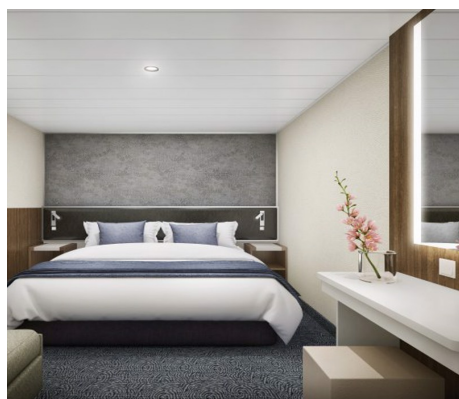
## 09 dec :

Arrivée en matinée à Los Angeles, journée libre avant le retour sur Montréal

## 10 dec :

Arrivée le matin à Montréal.

## PRIX TOUTES TAXES INCLUSES



### CABINE INTERIEURE ( 5 cabines )

**4999 \***

incluant forfait boissons, 4 repas  
à la carte , 100 USD / cabine.

### CABINE BALCON ( 8 cabines )



**6598 \$ \***

incluant forfait boissons, 4 repas  
à la carte, forfait internet 250mn  
crédit excursions 50 USD/cabine  
max. 4 ports , 100 USD / cabine.

\* Prix par personne en occupation double incluant les taxes., Titulaire d'un permis